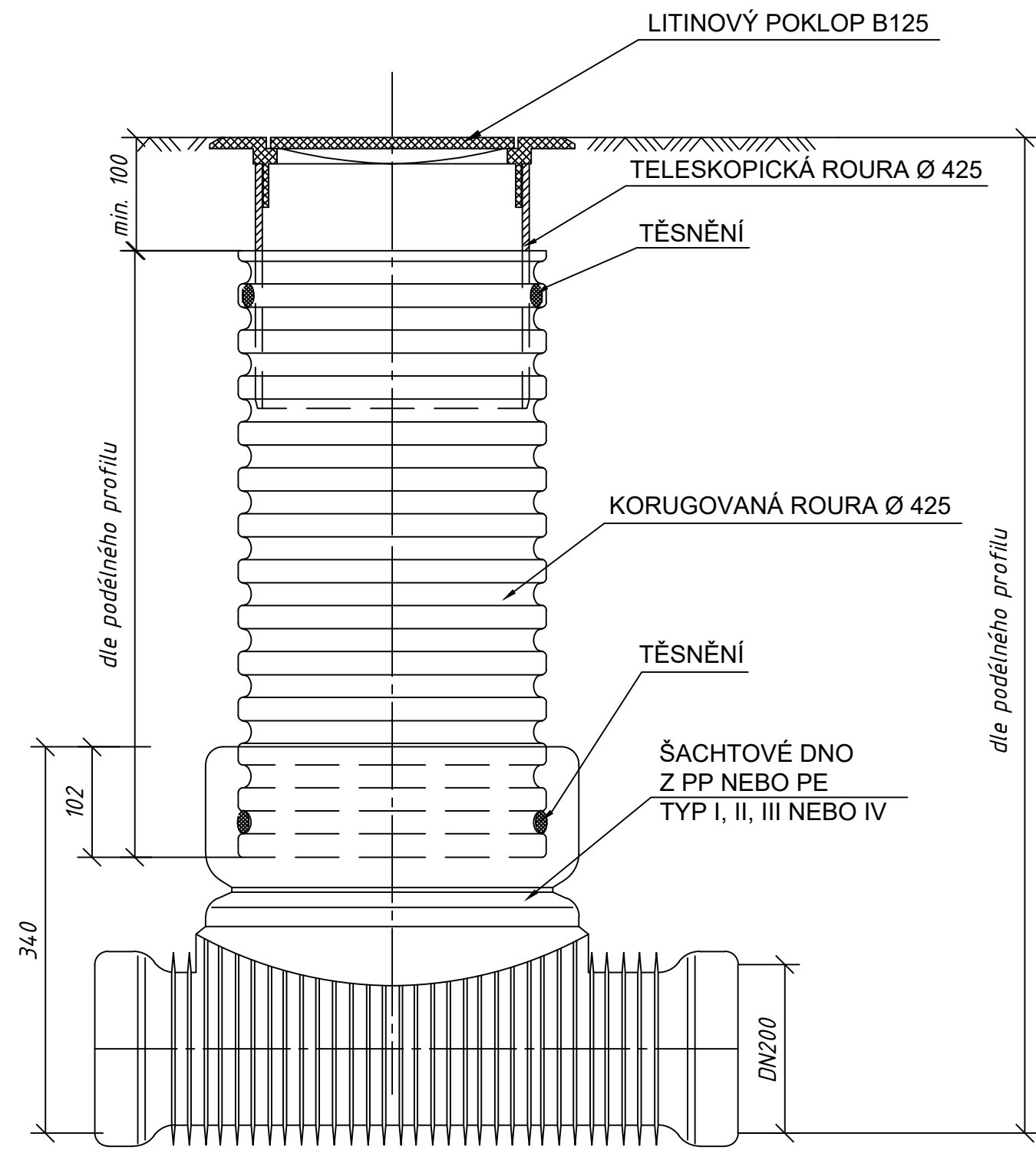
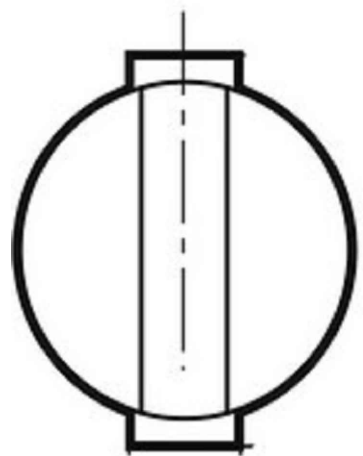


Kanalizační šachta Ø 425 s litinovým poklopem B125 a s teleskopickou rourou

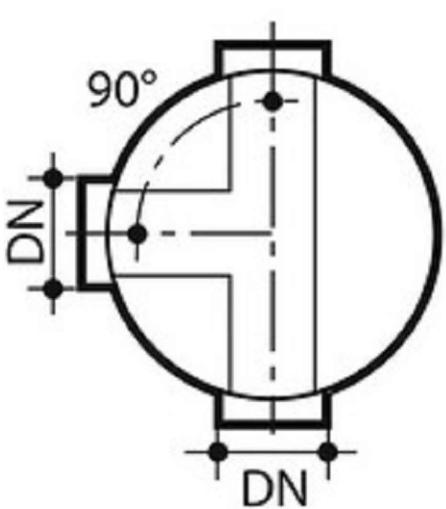


Typy šachtových den:

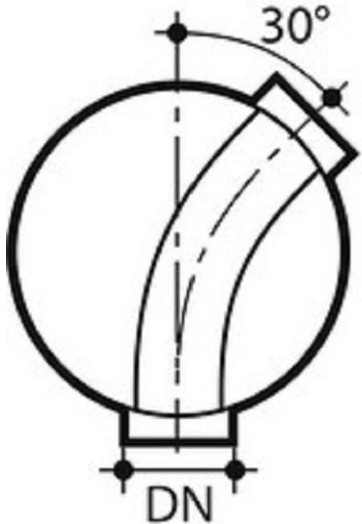
Š1A, Š2A



Š3A



Š4A



Projektová dokumentace je zpracována v rozsahu vyhlášky č. 131/2024 Sb., o dokumentaci staveb.

LUCIE BRANDOVÁ, DiS. ZÁBRODÍ 161 549 41 ZÁBRODÍ			Projektová činnost ve výstavbě tel.: + 420 777 306 986 e-mail: brandovalucie@seznam.cz IČO: 73845281			
PROJEKTANT		VYPRACOVAL		AUTORIZACE		AUTORIZAČNÍ RAZÍTKO A PODPIS
LUCIE BRANDOVÁ, DiS.		LUCIE BRANDOVÁ, DiS.		LUKÁŠ BRANDA, DiS.		
INVESTOR MĚSTO RYCHNOV NAD KNĚŽNOU, HAVLÍČKOVA 136, 516 01						
AKCE Lidické náměstí v Rychnově nad Kněžnou D.2.2 VODOHOSPODÁŘSKÉ OBJEKTY						
VÝKRES REVIZNÍ KANALIZAČNÍ ŠACHTY Š1A-Š4A						
ZAK. ČÍSLO 553/25	STUPEŇ PDPS	DATUM 03/2025	FORMÁT 4 x A4	MĚŘÍTKO SCHÉMA	Č. VÝKRESU D.2.2.11	